

ロックオーガー

SANWA ROCK AUGER SERIES & ROCK DOUGHNUT AUGER SERIES
TO APPLY FOR LARGER DIAMETER & TOUGH SOIL CONDITION

D型ロックオーガー

型式	モータ		内・外 回転速度及びトルク				スイベル口径 (^B)	質量 (ton)	適用スクリー 型式
	出力 (kW)	ボール数 (P)	50Hz		60Hz				
			回転速度 min ⁻¹	トルク kN・m	回転速度 min ⁻¹	トルク kN・m			
D-120HP-A3	45×2	4	21.2	40.51	25.4	33.72	2	A 6.1 W ₁ 1.0 W ₂ 2.0	SP6-120
		6	14.1	60.77	16.9	50.73			
D-120NP-A2	45×2	4	27.6	31.04	33.2	25.84	2	A 5.9 W ₁ 2.0	SP6-120
		8	13.8	62.09	16.6	51.68			
D-120NP-A3	45×2	4	30.9	27.78	37.1	23.12	2	A 5.9 W ₁ 2.0	SP6-120
		8	15.4	55.56	18.5	46.25			
D-150SP-A2	55×2	4	25.7	40.79	30.9	33.95	2	6.9 W ₁ 2.0	SP6-120
		8	12.8	81.58	15.4	67.90			
D-150SP-A3	55×2	4	29.8	35.19	35.8	29.29	2	6.9 W ₁ 2.0	SP6-120
		8	14.9	70.39	17.9	58.59			
D-150SP-A35	55×2	4	33.6	31.22	40.4	25.98	2	6.9 W ₁ 2.0	SP6-120
		8	16.8	62.44	20.2	51.97			
D-150HP-A3	55×2	4	19.5	53.74	23.4	44.73	2	9.7 W ₁ 2.0 W ₂ 4.0	SP-200S
		8	9.7	107.49	11.7	89.47			
D-150HP-A3L	55×2	4	15.6	65.87	19.1	54.83	2	9.7 W ₁ 2.0 W ₂ 4.0	SP-200S
		8	7.9	131.75	9.5	109.66			
D-200HP-A3	75×2	4	19.5	73.29	23.4	61.00	2	10.5 W ₁ 2.0 W ₂ 4.0	SP-200S
		6	13.0	109.93	15.6	91.77			
D-240HP-E25	90×2	4	26.0	65.97	31.3	54.91	2	10.3	SP-200S
		8	13.0	131.94	15.6	109.82			
D-240HP-A3	90×2	4	19.5	87.94	23.4	73.20	2	10.5 W ₁ 2.0 W ₂ 4.0	SP-200S
		6	13.0	131.92	15.6	110.12			

() オプション W₁ ウェイト1質量 W₂ ウェイト2質量

SMD型ロックドーナツオーガー

型式	モータ		内・外 回転速度及びトルク								スイベル 口径(^B)	質量 (ton)	適用スクリー 型式	
	出力 (kW)	ボール数 (P)	50Hz				60Hz							
			内側		外側		内側		外側					
		回転速度 min ⁻¹	トルク kN・m	回転速度 min ⁻¹	トルク kN・m	回転速度 min ⁻¹	トルク kN・m	回転速度 min ⁻¹	トルク kN・m	回転速度 min ⁻¹	トルク kN・m			
SMD-120HP-A3	45×2	4	21.2	40.51	8.1	105.28	25.4	33.72	9.8	87.63	2	8.0	SP6-120	
		6	14.1	60.77	5.4	157.92	16.9	50.73	6.5	131.8				
SMD-120NP-A2	45×2	4	27.6	31.04	10.7	79.96	33.2	25.84	12.9	66.55	2	7.7	SP6-120	
		8	13.8	62.09	5.3	159.92	16.6	51.68	6.4	133.11				
SMD-120NP-A3	45×2	4	30.9	27.78	12.0	71.54	37.1	23.12	14.4	59.55	2	7.7	SP6-120	
		8	15.4	55.56	6.0	143.09	18.5	46.25	7.2	119.10				
SMD-150SP-A2	55×2	4	25.7	40.79	9.9	106.09	30.9	33.95	11.8	88.30	2	9.0 W ₁ 2.0	SP6-120	
		8	12.8	81.58	4.9	212.18	15.4	67.90	5.9	176.61				
SMD-150SP-A3	55×2	4	29.8	35.19	11.4	91.54	35.8	29.29	13.7	76.20	2	9.0 W ₁ 2.0	SP6-120	
		8	14.9	70.39	5.7	183.09	17.9	58.59	6.8	152.40				
SMD-150SP-A35	55×2	4	33.6	31.22	12.9	81.20	40.4	25.98	15.5	67.59	2	14.5 W ₁ 2.0	SP-200S	
		8	16.8	62.44	6.4	162.40	20.2	51.97	7.7	135.18				
SMD-150HP-A3	55×2	4	19.5	53.74	7.2	144.76	23.4	44.73	8.7	120.50	2	14.5 W ₁ 2.0	SP-200S	
		8	9.7	107.49	3.6	289.53	11.7	89.47	4.3	241.00				
SMD-150HP-A3L	55×2	4	15.9	65.87	5.9	177.27	19.1	54.83	7.1	147.55	2	14.9 W ₁ 2.0	SP-200S	
		8	7.9	131.75	2.9	354.54	9.5	109.66	3.5	295.11				
SMD-200HP-A3	75×2	4	19.5	73.29	7.2	197.41	23.4	61.00	8.7	164.31	2	14.9 W ₁ 2.0	SP-200S	
		6	13.0	109.93	4.8	296.11	15.6	91.77	5.7	247.19				
SMD-240HP-E25	90×2	4	26.0	65.97	9.6	177.72	31.3	54.91	11.6	147.93	2	14.1	SP-200S	
		8	13.0	131.94	4.8	355.44	15.6	109.82	5.8	295.86				
SMD-240HP-A3	90×2	4	19.5	87.94	7.2	236.89	23.4	73.20	8.7	197.18	2	15.3 W ₁ 2.0	SP-200S	
		6	13.0	131.92	4.8	355.34	15.6	110.12	5.7	296.63				
SMD-240HP-A4	90×2	4	26.0	65.94	9.6	177.65	31.3	54.89	11.6	147.87	2	15.3 W ₁ 2.0	SP-200S	
		8	13.0	131.89	4.8	355.30	15.6	109.78	5.8	295.74				

() オプション W₁ ウェイト1質量 W₂ ウェイト2質量

●本カタログの仕様は予告なく変更することがあります。

三和機材株式会社

東京支店 〒103-0025 中央区日本橋茅場町2-4-9 (茅場町大栄ビル)
TEL (03) 3667-8961 (代) FAX (03) 3666-7116
大阪支店 〒574-0052 大東市新田北町5-48
大阪工場 TEL (072) 874-4301 (代) FAX (072) 874-2012
福岡支店 〒816-0801 春日市春日原東町3-26
TEL (092) 585-0155 (代) FAX (092) 585-0216
札幌営業所 〒063-0824 札幌市西区発寒四条2-3-10
TEL (011) 662-1041 (代) FAX (011) 662-1062
カスタマーサポート部 〒286-0825 成田市新泉28番地 野毛平工業団地
TEL (0476) 36-2232 (代) FAX (0476) 36-2245
千葉工場 〒262-0043 千葉市花見川区天戸町1293
TEL (043) 259-3551 (代) FAX (043) 259-7354
成田工場 〒286-0825 成田市新泉28番地 野毛平工業団地
TEL (0476) 36-2231 (代) FAX (0476) 36-2235
URL: <http://www.sanwakizai.co.jp>



掘削機

大口径・硬質地盤穿孔機

ロックオーガー

SANWA ROCK AUGER SERIES & ROCK DOUGHNUT AUGER SERIES
TO APPLY FOR LARGER DIAMETER & TOUGH SOIL CONDITION

D-120HP
D-150HP
D-200HP
D-240HP

D-120NP
D-150SP

SMD-120HP
SMD-150HP
SMD-200HP
SMD-240HP

SMD-120NP
SMD-150SP



三和機材株式会社
SANWA KIZAI CO., LTD.

ROCK AUGER

穿孔、新領域へ。

より速く、よりフレキシブルに、高効率を極めたスーパー穿孔マシンここに登場。
 大口径・硬質地盤穿孔機ロックオーガーは、従来能率良く穿孔できなかった
 N値の高い砂層や、玉石層及び岩盤などを経済速度で効率良く穿孔することができ、
 郊外はもとより都市部での大口径基礎ぐいや地下連続壁造成、障害物撤去などの
 プレボーリングに威力を発揮。SANWAの磨きぬかれたテクノロジーが、
 穿孔領域のさらなる開拓を実現しました。

ROCK AUGER



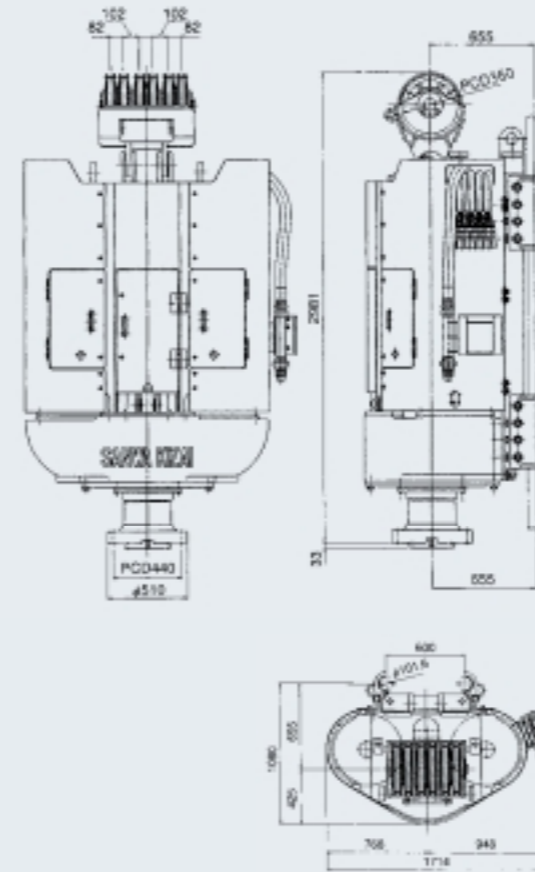
構造

ロックオーガーは、掘進機構に特殊型モータを2台使用し、出力軸の左右に各1台を配してバランス良くしたもので、掘削精度が高くなっています。又、減速機には、スィベル装置を組み込んでおり、水やモルタル等の注入が可能です。

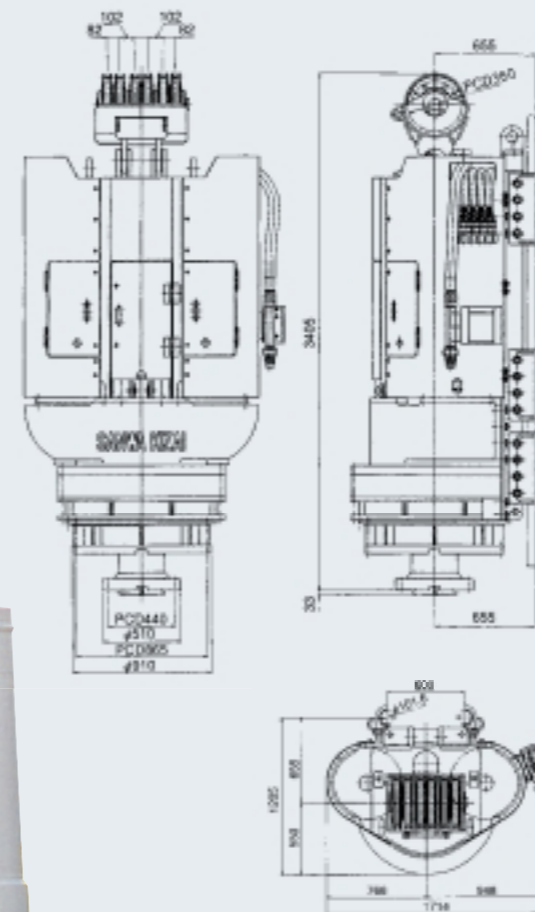
ロックオーガーポールチェンジ型

ポールチェンジは、モータの極数を4P⇄6P、又は4P⇄8Pにチェンジすることができるため、工事の施工にあたっては、地質条件に合わせた回転速度及びトルクを選択することができ、能率良くスピーディーな施工が可能です。又、定出力型のため、ポールチェンジによる出力低下は全くありません。

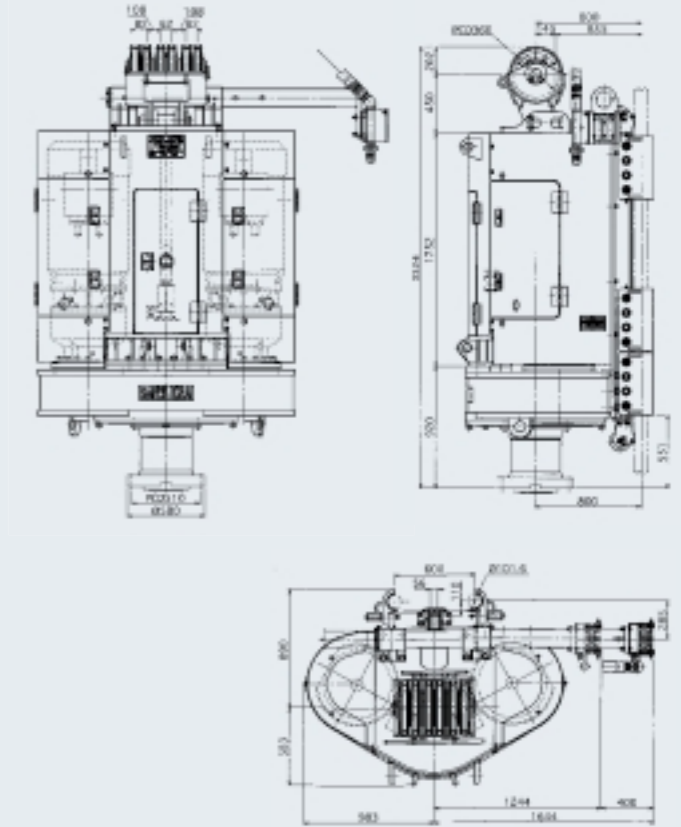
ROCK AUGER
D-150SP



ROCK DOUGHNUT AUGER
SMD-150SP



ROCK AUGER
D-240HP-E25



ROCK DOUGHNUT AUGER
SMD-240HP-E25

